



# *The Forte gardens* I Giardini del Forte

Venice  
Mestre  
i Giardini del Forte



*The art of living in the Venice lagoon*  
L'arte di vivere nella laguna veneta



# I Giardini del Forte

Venice  
Mestre  
i Giardini del Forte

## L'ARCHITETTO



Architetto  
Giovanni Caprioglio



Il progetto dei "Giardini del Forte" è stato ideato per offrire a Mestre un "habitat" residenziale di elevato standard qualitativo.

La collocazione sull'asse del Canal Salso, che congiunge il centro città, Piazza Ferretto e Piazza Barche al Forte Marghera ed al Parco di San Giuliano, ha ispirato il progetto nell'impianto tipologico: appartamenti con giardini al piano

rialzato, con ampie terrazze attrezzate con verde al piano primo e secondo, attici al piano terzo collegati nel soggiorno a doppia altezza al giardino pensile sulla copertura.

L'effetto sarà quello di **fabbricati permeati di verde**, da terra a cielo, che percorre la raffinata trama dei rivestimenti.

La composizione nel complesso si ispira comunque ad una **architettura organica** correlata al sito ed in particolare al Canal Salso e ai Parchi.

**Arch. Giovanni Caprioglio**

Il progetto realizzato dallo studio **Caprioglio Associati** prevede la realizzazione, eseguita da **Immobiliare Rossana srl**, di quattro palazzine provviste di giardini privati, ampi terrazzi abitabili e zone a verde comune.

Ogni corpo scala è provvisto di ascensore che collega i piani fuori terra con l'autorimessa interrata e serve mediamente tre appartamenti per piano assicurando una "privacy" adeguata al **"life style"** dei "Giardini del Forte". Particolare cura verrà posta nelle sistemazioni esterne per soddisfare un'esigenza di **"abitare sicuri in città e immersi nel verde"**.



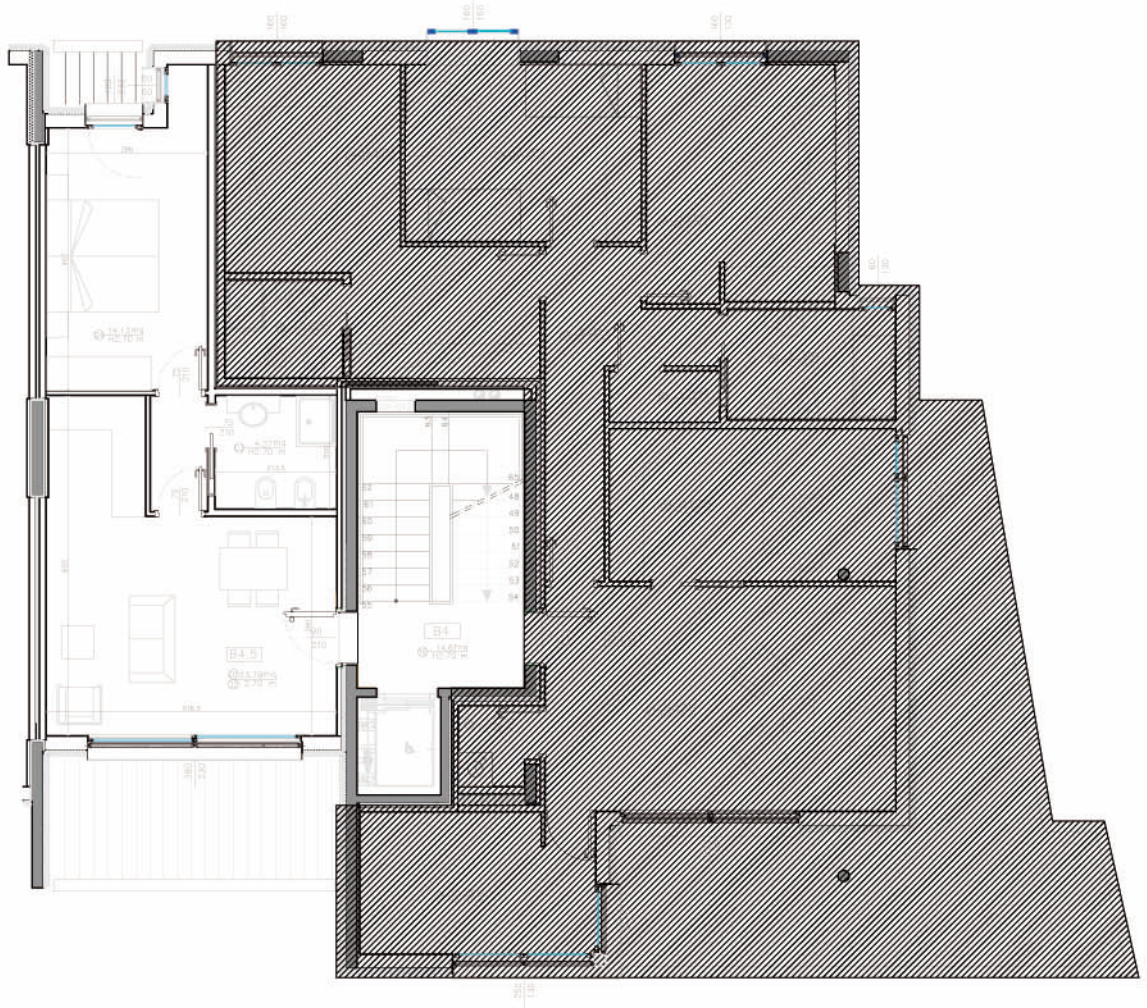


“I Giardini del Forte” offrono **l’alta qualità** di un immobile esclusivo considerate le scelte architettoniche, i materiali da costruzione, le innovazioni tecnologiche e la strategica collocazione logistica.



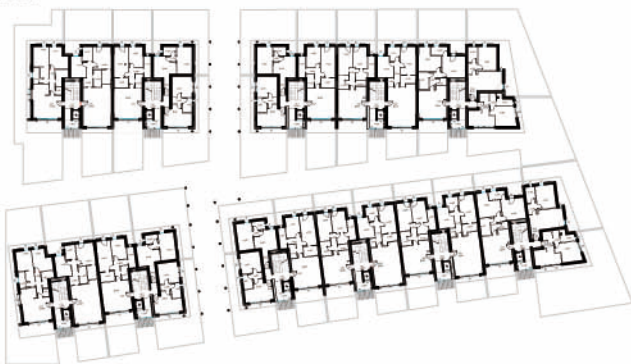
# 2 Rooms

## BILOCALE 11



Appartamento B4.5

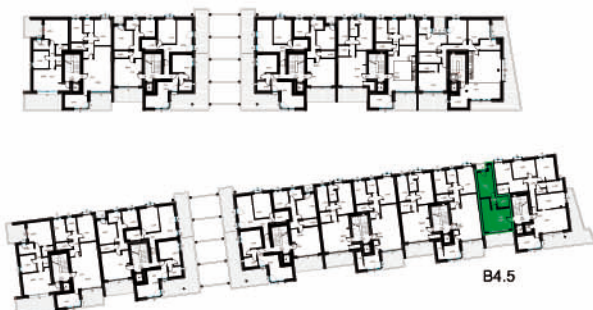
PIANO TERRA



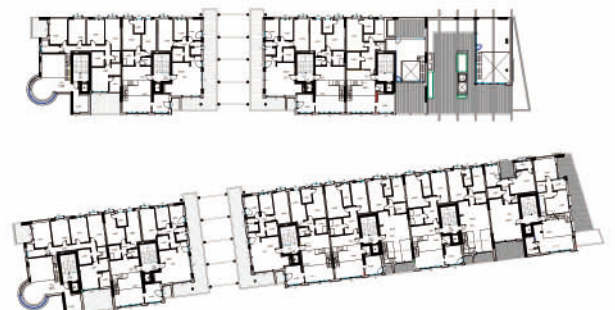
PIANO PRIMO



PIANO SECONDO



PIANO TERZO



# Merium Oleander

## Oleandro



## 2 Rooms

**BILOCALE 11**

La rappresentazione delle planimetrie e gli arredi sono indicativi e potranno subire variazioni nel corso dell'opera.

All dimension are approximate and may vary in production. Floor plants and rendering are artist's concepts and may vary as to maturity.

Venice

Mestre  
i Giardini del Forte



## DETTAGLI TECNICI



Al fine di assicurare un "look" moderno ed elegante nonché un "comfort" che soddisfi i più esigenti "standard" qualitativi, "I Giardini del Forte" saranno realizzati con le seguenti caratteristiche:

- corpi scala provvisti di ascensori che collegano i piani fuori terra con l'autorimessa interrata e che servono mediamente tre appartamenti per piano in modo da consentire una "privacy" adeguata;
- serramenti in alluminio a taglio termico e acustico e porte-finestre dotate di vetri con doppia sicurezza antisfondamento;
- portoncini di entrata blindati con finitura esterna tipo wengé spazzolato con inserti d'acciaio e dotati di chiave dom;
- pavimenti in gres porcellanato e legno a tolda di nave tipo rovere spazzolato;
- impianto di riscaldamento autonomo a pavimento a bassa temperatura;
- caldaia a condensazione;
- predisposizione dell'impianto di condizionamento;
- video citofono;
- predisposizione dell'impianto d'allarme;
- predisposizione dell'impianto fotovoltaico;
- bagni dotati di vasca in quaryl, sanitari sospesi e di termo-arredo;
- sistema di regolazione termo-igrometrica;
- sistema d'innaffio automatico per gli appartamenti provvisti di giardino;
- parapetti di scale comuni e terrazzi con inserti in acciaio;
- ampi spazi comuni;
- spazi comuni esterni cintati in modo da soddisfare l'odierna richiesta di sicurezza;
- cancelli di accesso ai garages e basculanti motorizzate.

*The art of living in the Venice Lagoon.*  
L'arte di vivere nella laguna veneta



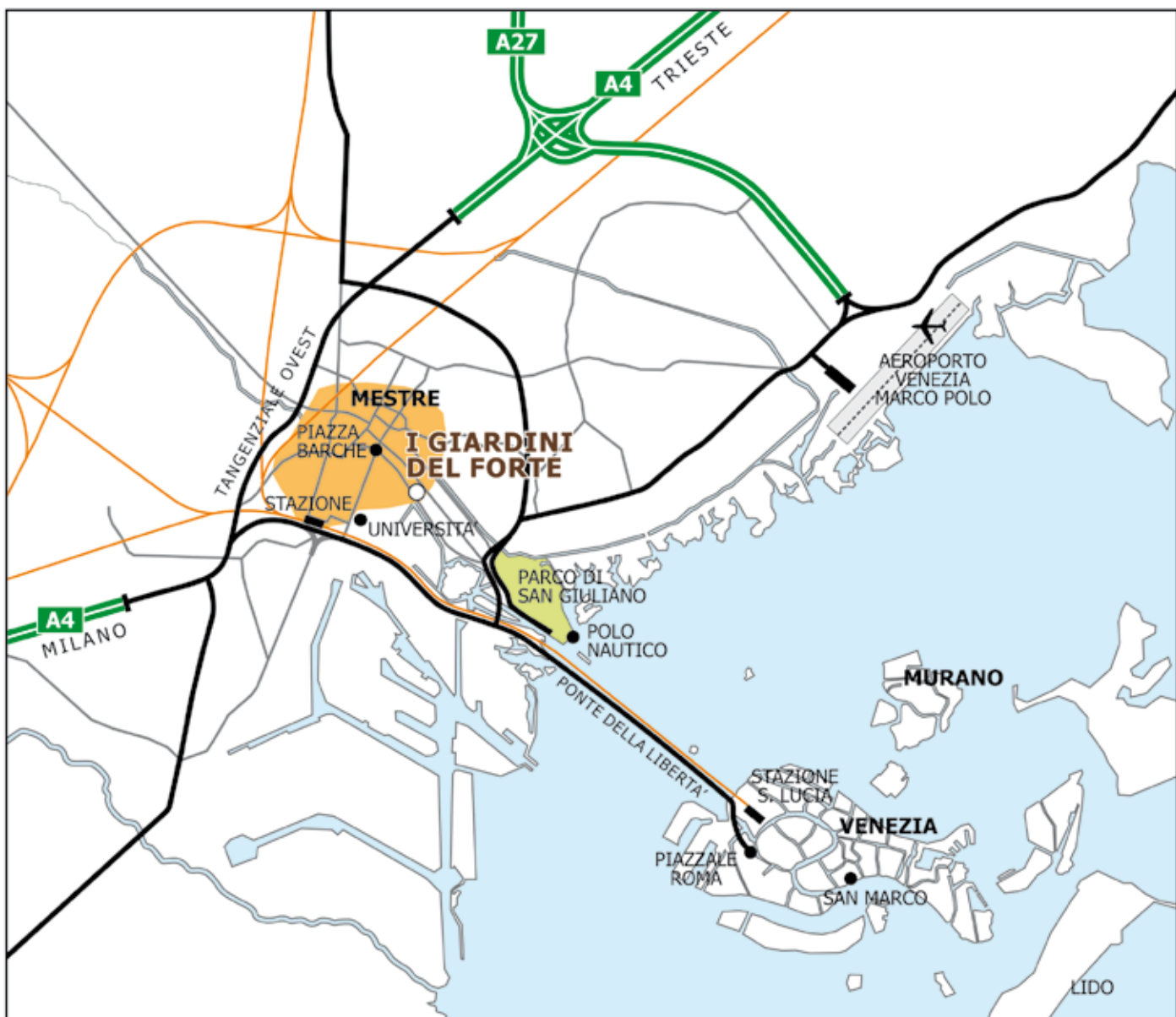
**Mestre** e la laguna veneta offrono una curiosa, originale, variegata e versatile gamma di attività, pensate per intrigare e coinvolgere tutti, cittadini e turisti, lungo le direttrici delle arti, della **cultura del contemporaneo**, del gusto per l'enogastronomia e della passione per gli spazi verdi che costituiscono la principale vocazione per una città giovane e in continua trasformazione.

Dalla fotografia al cinema, dal teatro di parola alla ricerca musicale, dalla rivisitazione storica alla letteratura nelle sue molteplici declinazioni anche sociali della città.

Negli spazi verdi, nelle piazze, nei centri commerciali, lungo le vie storiche della città si vivifica la contemporaneità nel suo farsi contribuendo a sprigionare le risorse intellettuali e le **energie produttive della città**.

*the Forte gardens*  
**I Giardini del Forte**  
[www.giardinidelforte.it](http://www.giardinidelforte.it)





I contenuti del presente prospetto sono meramente indicativi. La società Immobiliare Rossana srl si riserva il diritto, in qualsiasi momento, di apportare le modifiche che riterrà più opportune.

<b>Distanze principali</b>	<b>Km</b>
Piazza Barche	0,8
Stazione ferroviaria di Mestre	2,0
Tangenziale di Mestre (est)	3,0
Tangenziale di Mestre (ovest)	5,0
Autostrada A4	7,0
Venezia Piazzale Roma	8,0
Aeroporto di Venezia	10,0
Padova	41,0
Bologna	148,0
Trieste	153,0
Milano	275,0

Per informazioni tel. 3397910646  
email: [info@giardinidelforte.it](mailto:info@giardinidelforte.it)

*The Forte gardens*  
**I Giardini del Forte**  
[www.giardinidelforte.it](http://www.giardinidelforte.it)

